

CARPINTARIA
ROCHA

Cozinhas

Kitchens

Cuisine



Há 50 anos a cumprir os mais
altos padrões de qualidade

50 years fulfilling
the highest quality standards

Pour 50 ans pour répondre aux
normes de qualité les plus élevées

A multi-generational team where the dynamics of young people is complemented by the knowledge of the generations, factors that have catapulted Carpintaria Rocha to standards of excellence. The presence of design and architecture in the company context has transformed our products into the highest quality responses to our customers' requirements.

Unique designs are our base, where the maximum functionality of the equipment is the primary objective and its finishing at the highest level, a concern.

Get to know us, and be part of this context!

Uma equipa multigeracional onde a dinâmica dos jovens se completa com o saber das gerações, catapultou a Carpintaria Rocha para padrões de qualidade de excelência. A presença do design e da arquitetura no contexto da empresa, transformou os nossos produtos em respostas de máxima qualidade às exigências dos nossos clientes.

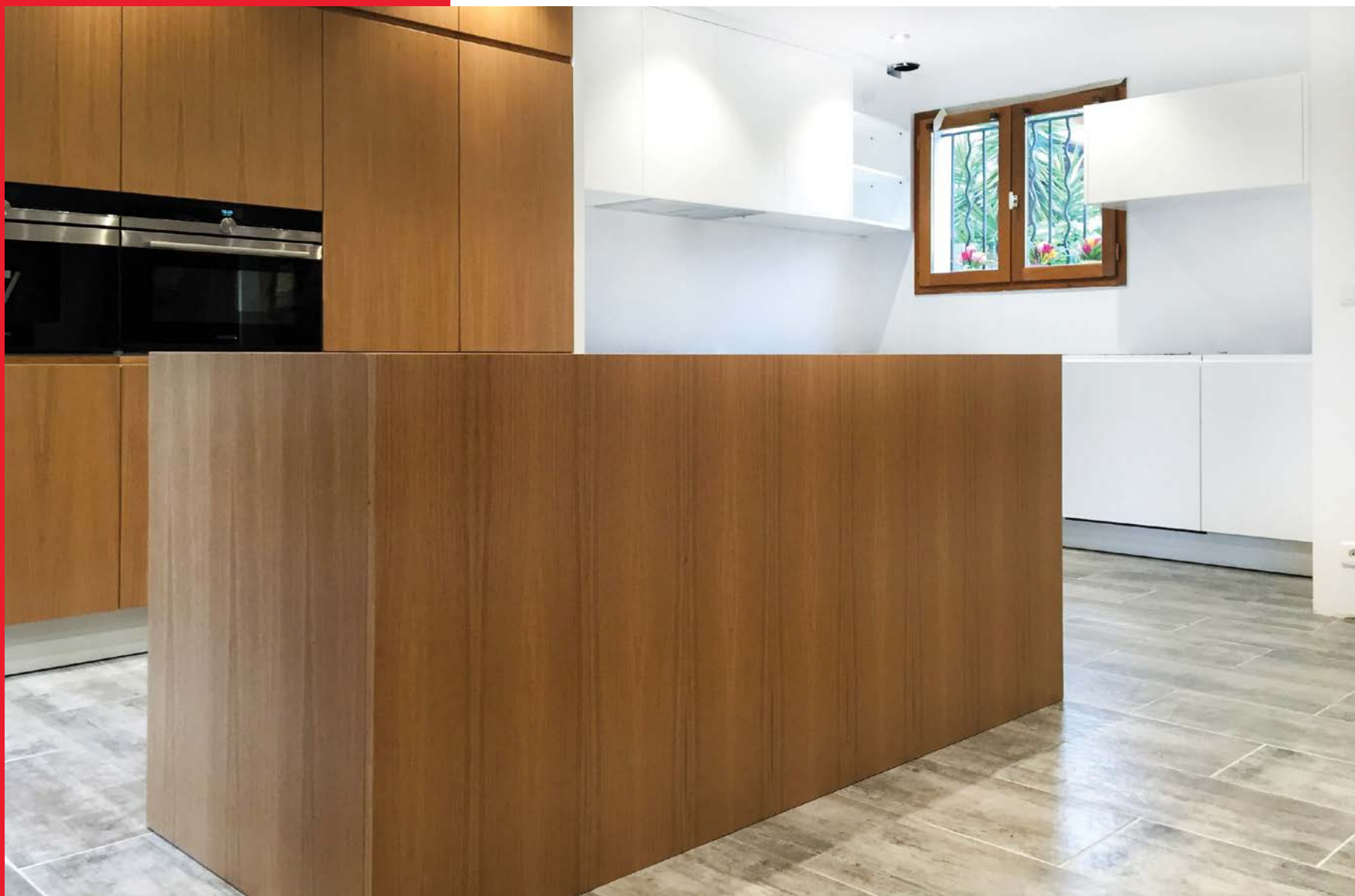
Projetos únicos são a nossa base, onde a máxima funcionalidade dos equipamentos é o objetivo primário e o seu acabamento uma preocupação.

Conheça-nos e faça parte deste contexto!

Une équipe multi générationnel où la dynamique des jeunes se complète avec la connaissance des générations, á catapulté Menuiserie Rocha pour standards de qualité et l'excellence. La présence du design et de l'architecture dans le contexte de la société, á transformé nos produits en réponses de extrême qualité aux exigences de nos clients.

Projets uniques sont notre base, où la fonctionnalité maximale de l'équipement est le principal objectif et la finion une préoccupation.

Faites notre connaissance, faite partie de ce contexte.



Um espaço para amigos, para família, para si... para todos!
Num contexto intemporal, criamos cozinhas adaptadas às
suas exigências, com acabamentos ao seu gosto. Um leque
tão variado de soluções quanto a imaginação permite.

A space for friends, for family, for you... for everyone!
In a timeless context, we create kitchens adapted to your
requirements, with the finishes you want. A range of
solutions as varied as imagination allows.

Une pièce pour tout le monde, pour des amis, pour la
famille, pour vous! Dans le contexte intemporel, on crée
des cuisines adaptées à vos exigences, finis à votre goût.



O contraste de materiais e formas!

O mesmo substrato - MDF - com diferentes acabamentos - Folheado e Termolaminado. A forma e a função equilibradas num espaço de trabalho e convívio, onde a arrumação e decoração se encaixam de forma harmoniosa.

The contrast of materials and shapes!

The same substrate - MDF - with different finishes - Veneer and Termolaminate. The form and function balanced in a space of work and conviviality, where the storage and decor fit in a harmonious way.

Le contraste des matériaux et des formes!

Le même substrat - MDF - avec différentes finitions - placage et stratifié. La forme et la fonction s'équilibrent dans un espace de travail et de convivialité, où l'agencement et la décoration s'emboîtent de façon harmonieuse.



Os acabamentos e as formas tradicionais combinados com a qualidade e pormenor que os clientes mais exigentes ambicionam. MDF lacado com acabamento mate, com a singularidade visual dos acabamentos formais das madeiras maciças.

The traditional finishes and shapes combined with the quality and detail that the most demanding customers aspire to. Lacquered MDF with matte finish, with the visual uniqueness of the formal finishes of solid woods.

Les finitions et les formes traditionnelles alliées à la qualité et au détail, ambitionné par les plus exigeants. MDF laqué avec une finition mat, avec l'unicité visuelle des finitions formelles du bois massif.



O espaço da cozinha obriga à funcionalidade acima de qualquer outra característica.

Esta para ser perfeita exige que a composição dos módulos seja equilibrada, para que a estética e a função estejam aliadas ao ponto de se confundirem.

A kitchen space requires the functionality above any other characteristic.

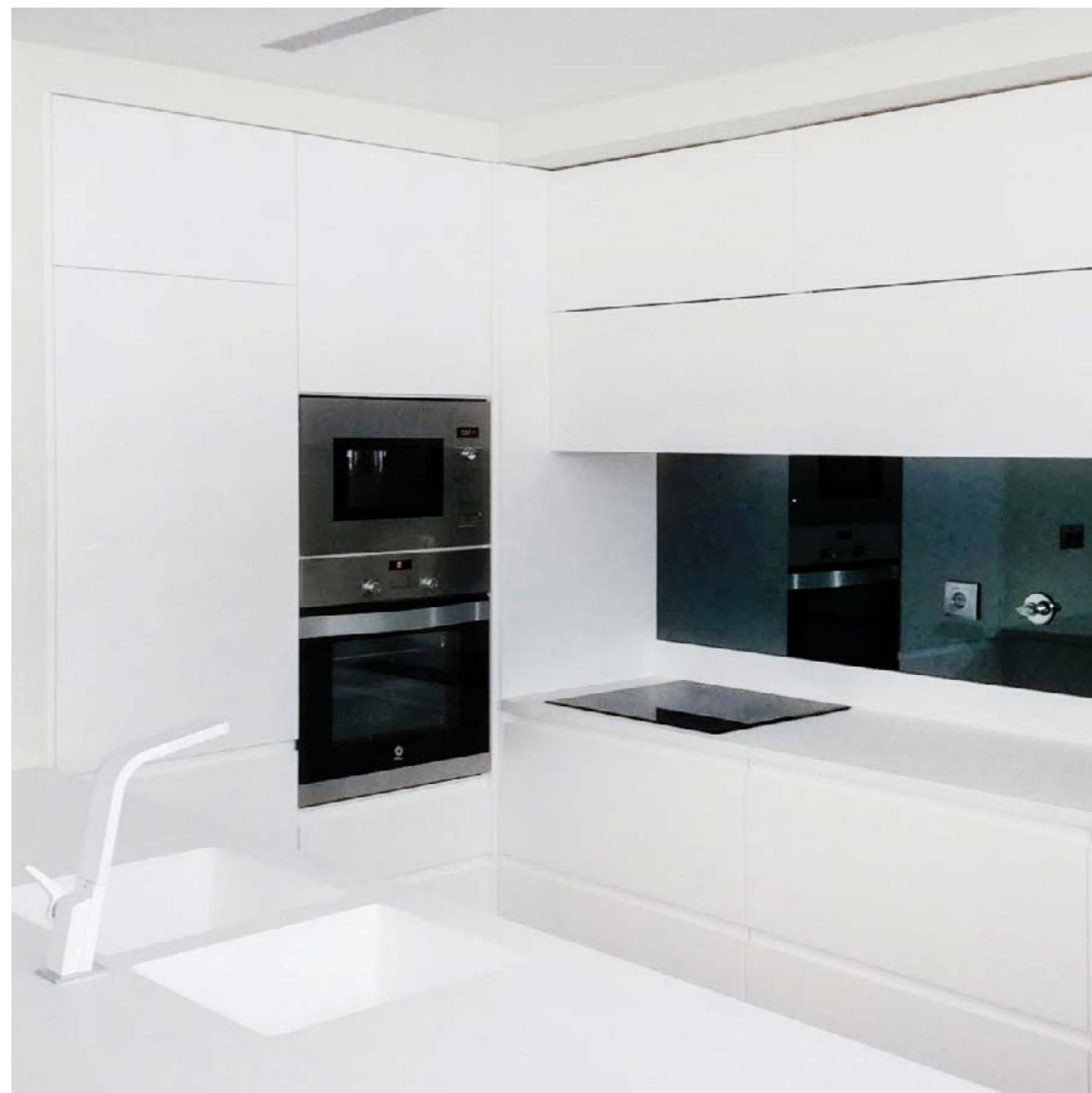
To be perfect, it requires that the composition of the modules be balanced, so that aesthetics and function are fully allied.

L'espace de la cuisine oblige fonctionnalité avant n'importe quelle autre caractéristique.

Pour être parfaite, il faut que la composition des modules soit équilibrée de sorte que l'esthétique et la fonction soient alliées au point de se confondre.









Um exemplo de '*cozinha clean*' produzida com o objetivo máximo de aproveitamento e claridade, para um espaço reduzido. Mobiliário em MDF hidrófugo lacado em composição com tampo em composto de minerais naturais e resinas.

An example of a '*clean kitchen*' produced with the maximum aim of utilization and clarity, for a small space. Furniture in water-repellent lacquered MDF, in composition with tops made of natural minerals and resins.

Un exemple de '*cuisine clean*' produite dans le but maximum d'utilisation et de clarté, pour un espace réduit. Mobilier MDF hydrofuge laqué en composition avec des plans de travail composés de minéraux naturels et résines.

Soluções personalizadas
ao desejo dos nossos clientes

Solutions tailored
to suit our clients' needs

Des solutions adapté
aux souhaits de nos clients

www.carpintariarochoa.com



Zona industrial, II fase

4935-232 Neiva - Viana do Castelo



T (+351) **258 871 715**

F (+351) **258 871 777**



geral@carpintariarochoa.com

*Da tradição à contemporaneidade,
do conhecimento à investigação,
do saber fazer ao arriscar criar.*

*From tradition to contemporaneity, from knowledge to research,
by knowing how , and when to take the risk of creating.*

*Du traditionnel au contemporain, de la connaissance à la recherche,
du savoir-faire jusqu'au risque de la création.*

